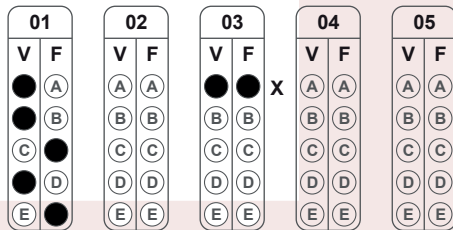


COMISSÃO DE PROCESSO SELETIVO

**ANEXO II
ESTRUTURA DAS QUESTÕES OBJETIVAS, PREENCHIMENTO DO CARTÃO DE
RESPOSTAS E CRITÉRIOS DE AVALIAÇÃO DA PARTE DISCURSIVA**

Cada questão da parte objetiva da prova constitui-se de enunciado e de 5 (cinco) afirmativas que deverão ser avaliadas como **V** (verdadeiras) ou **F** (falsas), variando, naturalmente, o número de verdadeiras e falsas.

No Cartão de Respostas, cada questão possuirá duas colunas: uma para assinalar as verdadeiras, outra para as falsas. Se houver dois assinalamentos para a mesma afirmativa (ver exemplo: questão 3, item a), a resposta será anulada.

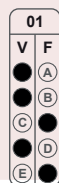


O preenchimento do cartão poderá ser feito com caneta hidrográfica preta para quadro branco. Se o candidato preferir, poderá utilizar caneta esferográfica azul ou preta (as tipo Bic Cristal); lembramos, entretanto, que assim o preenchimento se torna bem mais demorado. Todo o círculo de cada item deverá ser preenchido, sem ultrapassar o limite da linha de circunferência: .

Serão de responsabilidade do candidato quaisquer irregularidades nesse particular e as consequências delas decorrentes.

Verifique um exemplo.

Suponhamos que, na questão 1, as afirmativas ou alternativas a, b e d sejam verdadeiras, as c e e sejam falsas. O preenchimento ficaria assim →



**Pontuação das questões objetivas
Nota parcial**

Uma vez que a prova objetiva não possui o modelo de uma única assinalação correta, o aluno tem possibilidade de variar a quantidade de acertos. Por isso existe nota parcial para cada questão, determinada pela fórmula a seguir.

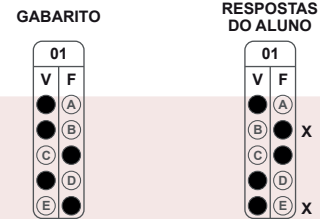
$N.(0,4) - n.(0,4)$, em que:

N = número de acertos (afirmativas corretamente assinaladas);
n = número de erros (afirmativas incorretamente assinaladas);

Se o número de erros for igual ou superior ao número de acertos, a questão estará zerada, automaticamente.

Observe alguns exemplos.

1º exemplo:



- ÿ afirmativas corretamente assinaladas: a, c e d (3;)
- ÿ afirmativas incorretamente assinaladas: b e e (2).

A nota do aluno é:

$3 \text{ acertos} - 2 \text{ erros} = 1 \times 0,4 = 0,4$

No exemplo a seguir, vamos supor que o candidato tenha assinalado apenas as afirmativas de que estivesse seguro e deixado em branco as demais, dispensando o "chute":

2º exemplo:



A nota do aluno seria:

$3 \text{ acertos} \times 0,4 = 1,2$

Observe que o candidato, no primeiro exemplo, arriscou o "chute" e errou; isso lhe custou 0,8 em relação à resposta sem "chute" do 2º exemplo, em apenas uma questão.

O candidato deve estar ciente de que cada assinalação com erro desconta nota dos acertos e pode comprometer o escore final. Por isso, evite o "chute"; é grande o risco de anular os seus acertos.

Parte discursiva – critérios de avaliação

A Redação deverá ter um mínimo de 20 e um máximo de 35 linhas. O texto será avaliado, levando-se em conta clareza, concisão, correção gramatical, elegância de estilo, estruturação parágrafo-argumentativa, fidelidade ao tema, solidez da tese e dos argumentos, adequação vocabular e senso crítico.

Nas questões discursivas serão considerados não só o grau de conhecimento e de interpretação crítica do conteúdo, mas também a capacidade de síntese e a correção e clareza no uso da língua e não serão consideradas respostas em forma de "esquemas" de itens, típicos de apostilas. A resposta deverá ser dada em linguagem cursiva, dentro da norma culta.